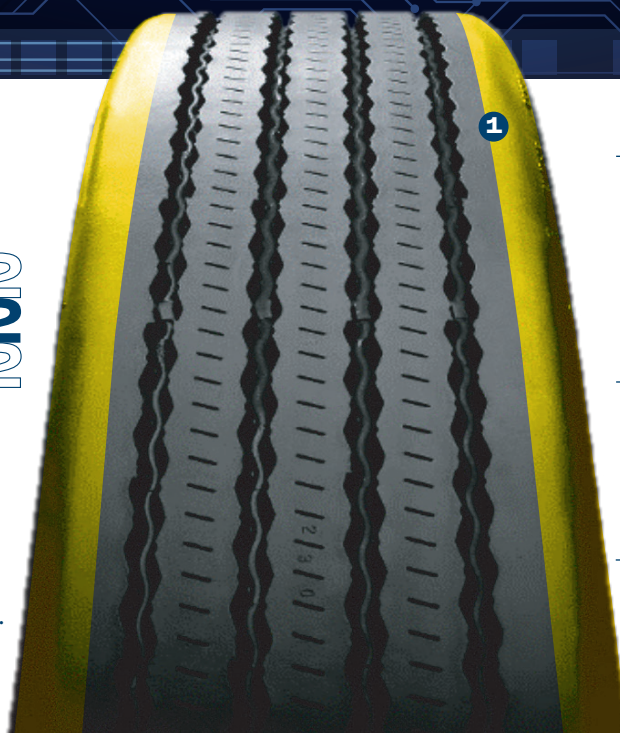




**BTL-SA2**  
**BTL-SA2**  
**BTL-SA2**

Banda de rodagem categoria Premium para pneus radiais com ombros arredondados e "aba" desenvolvida especialmente para eixos livres.



## APLICAÇÃO

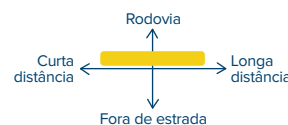
Rodoviária



## CONFIGURAÇÃO

Eixo livre

## MATRIZ DE APLICAÇÃO



① **OMBROS ARREDONDADOS, COM ABAS,** projetados para reduzir os efeitos do arraste lateral.

**EXCELENTE DESEMPENHO QUILOMÉTRICO.**

**EXCELENTE RESISTÊNCIA AO DESGASTE POR ABRASÃO.**

**BAIXA GERAÇÃO DE CALOR,** proporcionando menor fadiga da carcaça.

**INDICADA PARA TRANSPORTE RODOVIÁRIO DE CARGA.**

CÓDIGOS



MEDIDA



LARGURA DA BANDA



PROFUNDIDA DE SULCOS (MM)

1006161	210	210 mm	13,0
1006162	220	220 mm	13,0
1006163	230	230 mm	13,0
1006164	240	240 mm	13,0
1006165	250	250 mm	13,0
1006166	260	260 mm	13,0